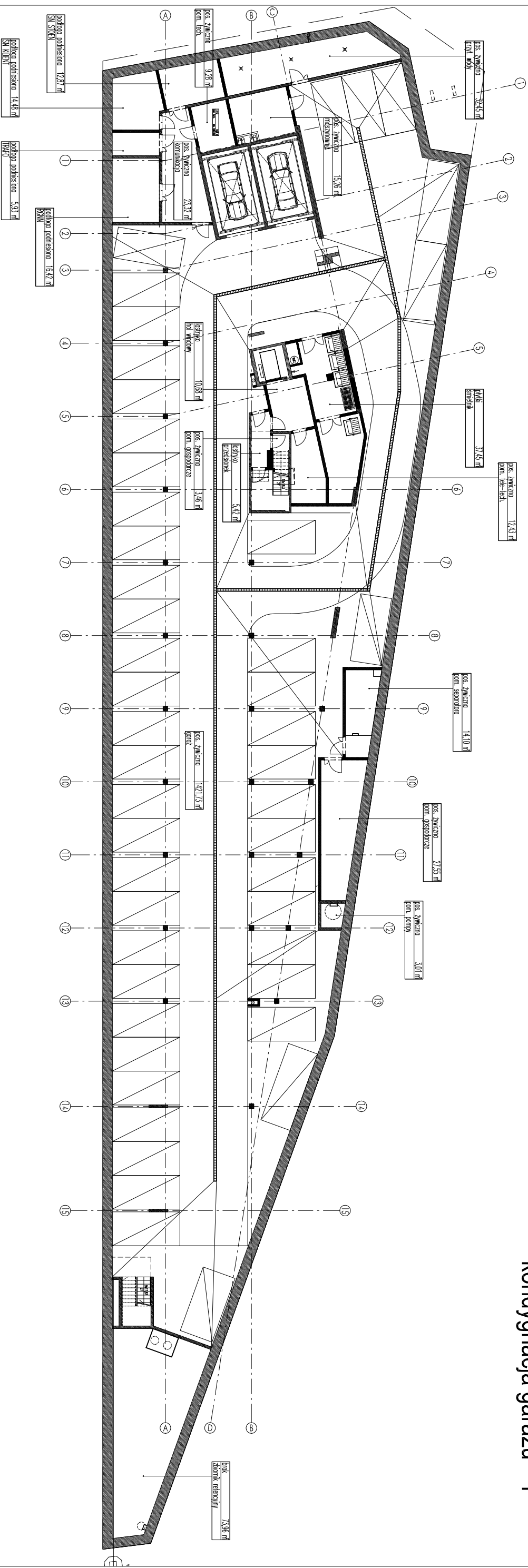


BUDYNEK BIUROWY

Warszawa, ul. Taneczna

kondygnacja garażu "-1"



1.	pom. gospodarcze	27,55 m ²	3.	przyłącze wody	32,45 m ²
2.	pom. gospodarcze	3,46 m ²	4.	maszynownia	15,26 m ²
RAZEM		31,01 m²	5.	pom. techniczne	9,28 m ²
6.	SN STOEN	12,87 m ²	7.	SN KLIENT	14,48 m ²
7.	SN KLIENT	14,48 m ²	8.	TRAFO	5,93 m ²
8.	TRAFO	5,93 m ²	9.	RGNN	16,42 m ²
9.	RGNN	16,42 m ²	10.	komunikacja	23,32 m ²
10.	komunikacja	23,32 m ²	11.	śmietnik	37,45 m ²
11.	śmietnik	37,45 m ²	12.	hol windowy	10,68 m ²
12.	hol windowy	10,68 m ²	13.	przedst. techn.	5,42 m ²
13.	przedst. techn.	5,42 m ²	14.	pom. tele-tech.	12,43 m ²
14.	pom. tele-tech.	12,43 m ²	15.	pom. separatora	14,10 m ²
15.	pom. separatora	14,10 m ²	16.	garaż (48 m.p.)	1421,73 m ²
16.	garaż (48 m.p.)	1421,73 m ²			