

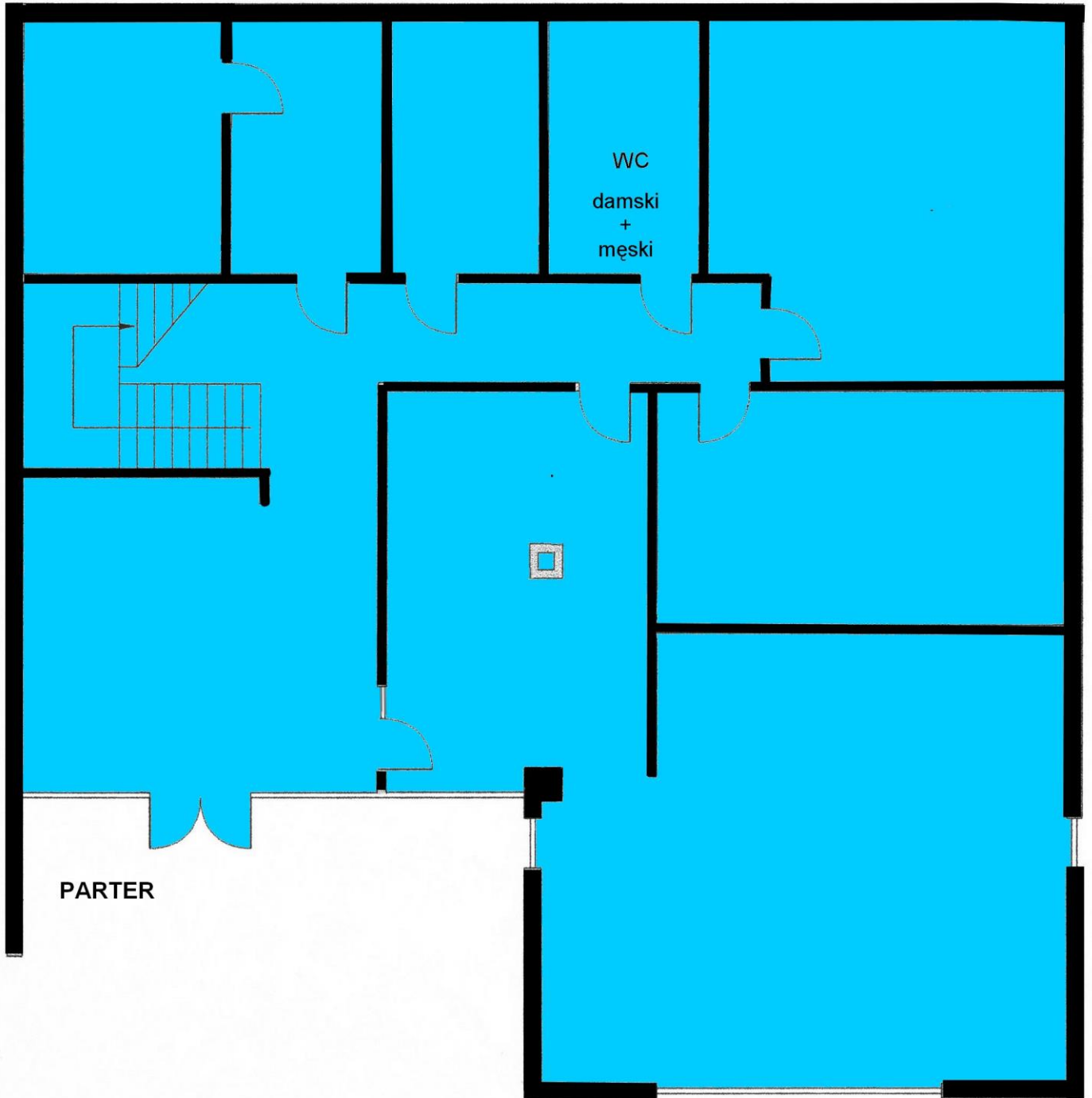
LOKAL UŻYTKOWY DO WYNAJĘCIA

Budynek Babka Tower, witryny od ul. Dzikiej

WARUNKI NAJMU:

Powierzchnia lokalu:	421,60 m² (opcja zwiększenia pow. o 233,00 m²)
Kondygnacja	Parter i antresola
Koszt wynajmu	14,70 EUR / m² / netto / m-c
Koszty eksploatacyjne	4,20 EUR / m² / netto / m-c
Minimalny okres najmu	3 lata
Dostępność	od zaraz
Standard lokalu	<ul style="list-style-type: none"> • lokal wykończony • witryny • klimatyzacja • sieć komputerowa
Lokalizacja	<ul style="list-style-type: none"> • Al. Jana Pawła II / Rondo Zgrupowania AK „Radosław” • w pobliżu stacja metra Dworzec Gdański • bezpośrednio sąsiedztwo CH Arkadia
Standard budynku:	<ul style="list-style-type: none"> • budynek biurowo - apartamentowy z usługami w parterze • zielone, ciche patio z kaskadą wodną • recepcja oraz system ochrony i monitoringu 7/24 • czterokondygnacyjny garaż w podziemiu

RZUT PARTERU



RZUT ANTRESOLI

