

ONYX

ul. Taneczna/Puławska
Warszawa



Budynek biurowy utrzymany w modernistycznym stylu położony przy ulicy Puławskiej, jednej z głównych ulic Warszawy. W odległości 2 km znajduje się Tor Wyścigów Konnych na Służewcu, a 300 m dzieli do wjazdu na obwodnicę miasta. Nieruchomość jest doskonale skomunikowana z resztą miasta, Lotnisko im. Fryderyka Chopina położone jest w odległości 6 km.

ONYX

ul. Taneczna/Puławska
Warszawa



Oryginalny w bryle, kameralny, dobrze przeszklony budynek zaprojektowany przez Baza Architekci. Dysponuje pięcioma kondygnacjami biurowymi oraz garażem podziemnym. Przy wejściu usytuowana jest przestronna recepcja wykończona kamieniem oraz drewnem.

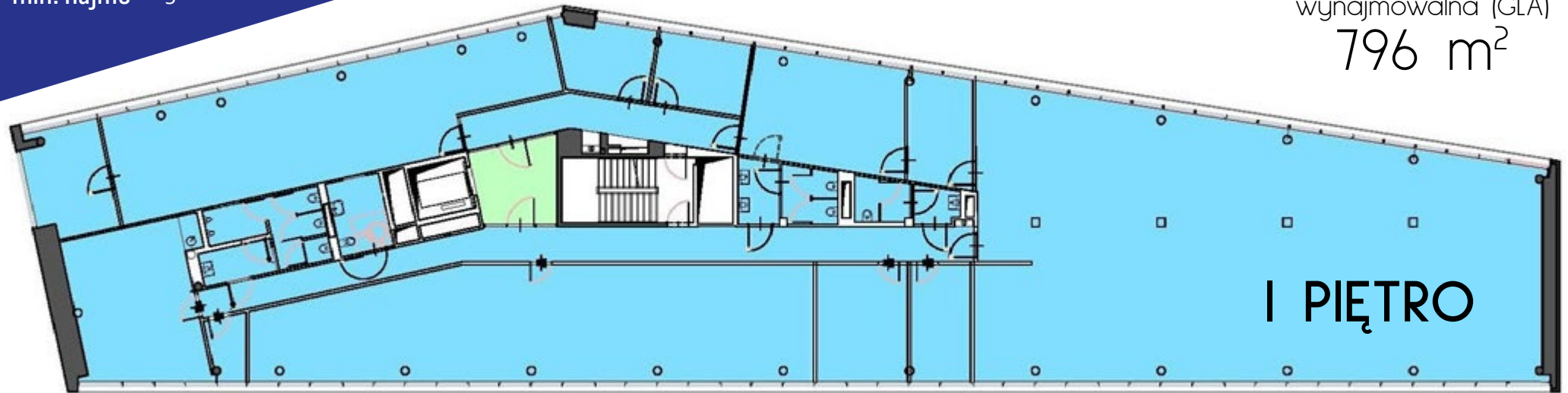
STANDARD Inwestycji



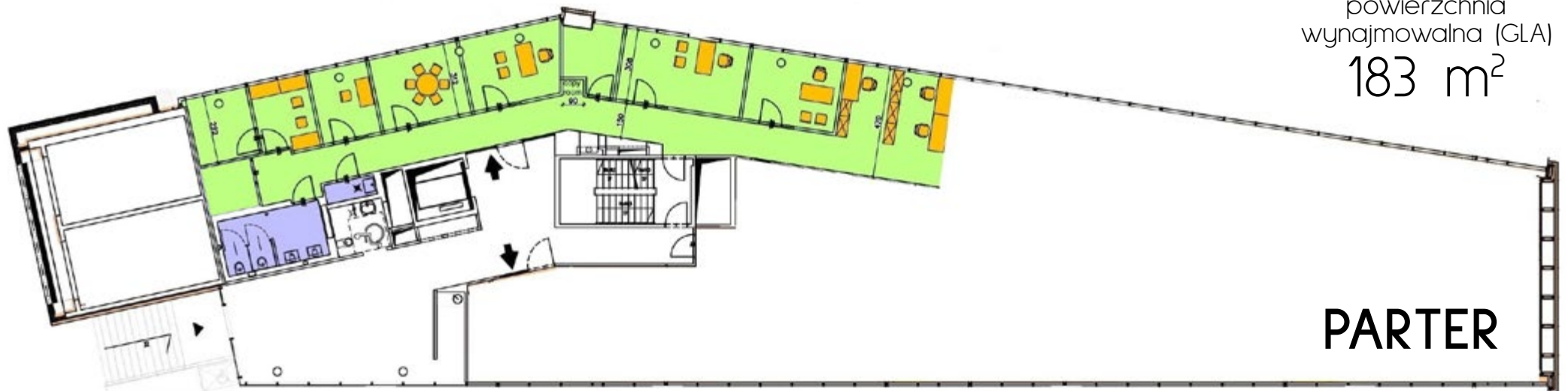
POWIERZCHNIA

najmu 3 168 m²
min. najmu 300 m²

powierzchnia
wynajmowalna (GLA)
796 m²



powierzchnia
wynajmowalna (GLA)
183 m²



OFERTA wynajmu (netto/m²)

Czynsz (biuro)	9,50 EUR
Koszty eksploatacyjne	4,00 EUR
Powierzchnie wspólne	ok. 5%
Budżet na aranżację	60/80 EUR/m ² (umowa 3/5 lat)

Parking (17 miejsc)

miejsce podziemne	60 EUR
miejsce nadziemne	40 EUR



Kontakt

Marek Wesołowski

T+48 22 435 11 11

M+607 071 572

m.wesolowski@wan.com.pl

Krzysztof Detner

T+48 22 435 11 11

M+721 117 110

k.detner@wan.com.pl

