



# Penthouse Wielicka

ul. Górników 62 lok. 10, 11 i 12, Kraków

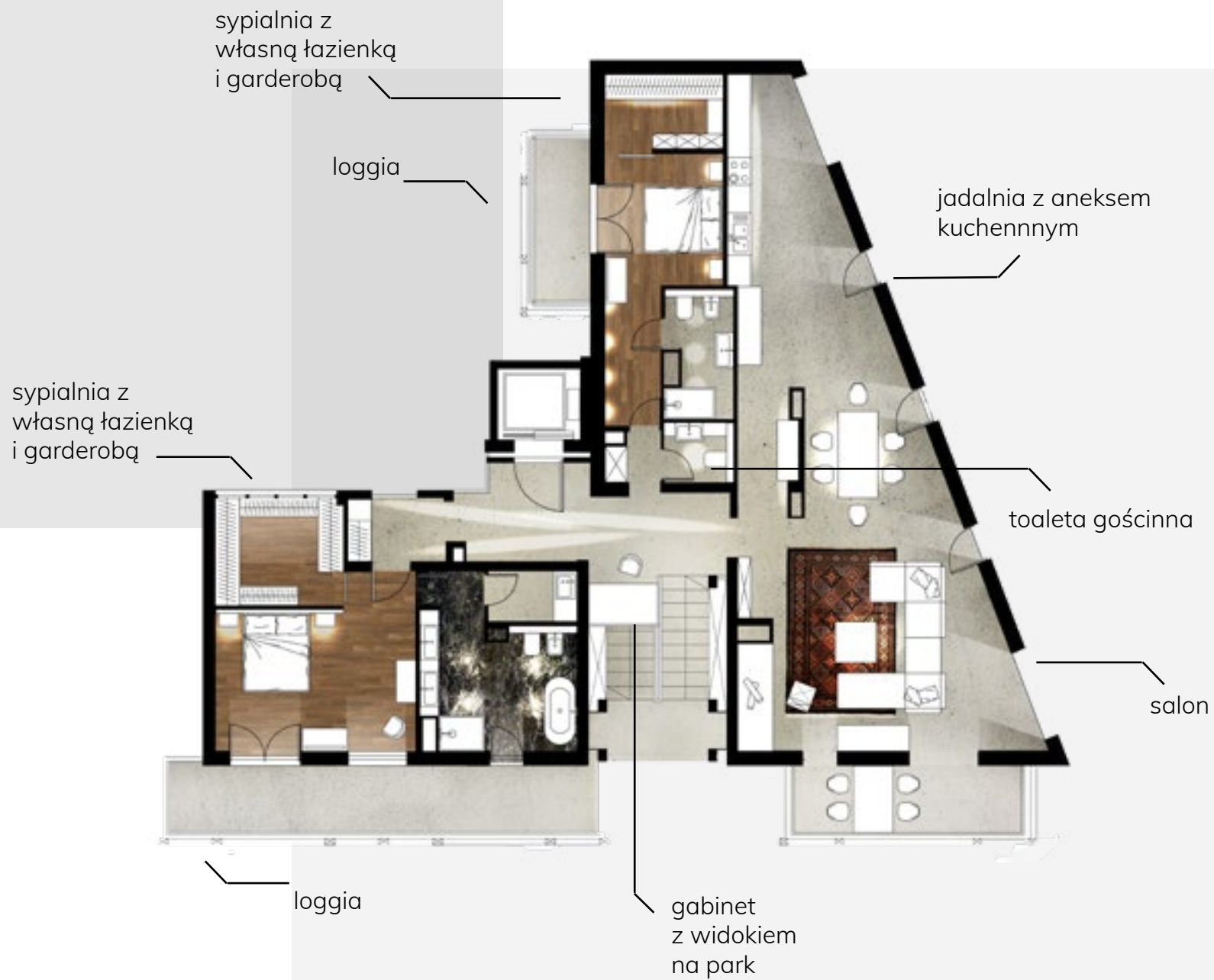
---

Luksusowy penthouse na III piętrze z widokiem na trzy strony świata (północ, południe i wschód), usytuowany bezpośrednio przy zabytkowym Parku Jerzmanowskich



Mieszkanie  
o powierzchni  
200 m<sup>2</sup>  
z 3 miejscami  
postojowymi  
oraz indywidualną  
komórką  
lokatorską  
z piwniczką  
na wina (50 m<sup>2</sup>)







Z poziomu garażu podziemnego (gdzie do dyspozycji są 3 przestronne, sąsiadujące ze sobą, miejsca postojowe oraz indywidualna piwniczka z sekcją do degustacji wina i cygar wielkości 50m<sup>2</sup> i wysokości ponad 4m cichobieżną windą KONE, zaopatrzoną w specjalny chip, wjeżdża się bezpośrednio do apartamentu.

Po wyjściu z windy wchodzimy do jasnego i przeszklonego hall'u, który pełni jednocześnie funkcję gabinetu i biblioteczki. Wyłożony wysokiej jakości kamieniem oraz wykładziną, oferuje przepiękny widok Parku Jerzmanowskich poprzez zastosowanie pełnego przeszklenia zarówno po bokach, jak i od góry.

Dla wygody przyszłego rezydenta, zainstalowano tutaj indywidualną klimatyzację firmy Gree (sterowanie z panelu bądź pilota) pełniącą jednocześnie funkcję ogrzewającą.

Hall ma również ukryty pod częścią gabinetową sektor przeznaczony do przechowywania walizek i toreb podróżnych oraz wyjście ewakuacyjne na poziom drugiego piętra (drzwi antywłamaniowe). Ta część hall'u jest widoczna jedynie z poziomu przeszklonego półpiętra.



**Zarówno tutaj,  
jak i w każdej innej  
sekcji apartamentu,  
również zastosowano  
indywidualne  
podgrzewanie podłogowe  
oraz klimatyzację.**

Na prawo od hall'u rozciąga się pierwsza z dwóch sekcji prywatnych apartamentu, składająca się z sypialni połączonej z niewielką strefą relaksu, z bezpośrednim wejściem na wyłożoną drewnem loggię wielkości ponad 10m<sup>2</sup>, skierowaną również na Park Jerzmanowskich.

Zainstalowany na ścianie telewizor LED Samsung umili wypoczynek domownikom. W tej części znajduje się także główna łazienka, wyposażona w wannę Marmorin, bidet, wc, przeszkloną kabinę prysznicową oraz dwie umywalki. Minimalistyczne baterie Hansgrohe wieńczą całość wyposażenia. W części łazienkowej wydzielona została niewielka pralnia wyposażona w pralko-suszarę LG.

Bezpośrednio obok sypialni zaprojektowano przestronną garderobę z oknami typu Velux oraz wygodnym lustrem.



Kierując się z hall'u głównego na lewo, znajdziemy sekcję gościnną, która składa się z niewielkiej, ale funkcjonalnej toalety, a dalej z łazienki wyposażonej w bidet, wc, kabinę prysznicową oraz umywalkę. W ww. pomieszczeniach zainstalowano wysokiej jakości armaturę firmy Steinberg.

W sypialni ponownie znajdziemy zainstalowany na ścianie telewizor LED Samsung, ogrzewanie zapewnione jest przez system grzejników podłogowych, wyposażenie dopełnia indywidualna klimatyzacja.

Z sypialni mamy bezpośrednie wejście do przestronnej garderoby na tyłach pomieszczenia.



W tej części apartamentu do dyspozycji mieszkańca znajduje się indywidualna loggia wielkości około 10m<sup>2</sup> zorientowana na południe.



Przechodząc z hall'u do północno-wschodniego narożnika, wchodzimy do strefy dziennej, na którą składa się przestronny salon z komfortowym kompletem wypoczynkowym, kominkiem (przeszklony wkład) oraz sprzętem audio-video (telewizor LED LG 65" + amplituner Denon z zestawem 4 kolumn – 2 stojące, 2 naścienne).

Warto dodać, że cały penthouse wyposażony jest w sieć z dostępem do szybkiego internetu oraz telewizji kablowej w każdym pomieszczeniu. Przewidziano także WiFi.

Do salonu przylega przeszklona loggia pełniąca funkcję ogrodu zimowego (ponad 10m<sup>2</sup>), z wygodnym barkiem dla przyszłych gości apartamentu. Pod blatem umiejscowiona jest niewielka chłodziarka oraz szafki z półkami na alkohole. Komfort użytkowania poprawia ogrzewanie podłogowe oraz indywidualny klimatyzator.

Część z jadalnią  
oraz kuchnią  
skierowana jest  
na północ, a za oknami  
rozciągają się zabytkowe  
zabudowania  
Zakonu Augustianów  
na czele  
z Pałacem Jerzmanowskich  
oraz ogrodami.

Pomiędzy salonem a aneksem kuchennym, zaprojektowano przestrzeń jadalną, na tyłach której subtelnie ukryty został mini korytarz z wkomponowaną w ścianę dwuskrzydłową witrynę chłodzącą (Bosch) przeznaczoną do profesjonalnego leżakowania wina.

W nowoczesnej i minimalistycznej części kuchennej znajdują się zaś dwie chłodziarko-zamrażarki w zabudowie, wraz z piekarnikiem i kuchenką mikrofalową. Wszystko sygnowane marką Miele. Blat wykonano z wysokiej jakości granitu, w którym osadzono zlew z ergonomiczną armaturą (Schock).





Penthouse ma łącznie 200m<sup>2</sup> i we wszystkich pomieszczeniach do wystroju wykorzystano także harmonijnie współgrającą z charakterem całości sztuką nowoczesną.

Wszystkie pomieszczenia poza hall'em centralnym, są wyłożone przepiękną deską egzotyczną w kolorze ciepłej czerni.

Meble zaś niemal w całości wykonane zostały na zamówienie, zaprojektowane specjalnie do wnętrza apartamentu. Ich dominującym kolorem jest ponadczasowa czerń w wysokim połysku.



Inwestycja położona  
jest w bezpośrednim  
sąsiedztwie zespołu  
pałacowo-parkowego  
Anny i Erazma  
Jerzmanowskich

## Apartamenty Wielicka

w dzielnicy Bieżanów-Prokocim to wymarzone miejsce dla osób ceniących komfort, wynikający z harmonijnego połączenia lokalizacji mieszkania w malowniczej okolicy bez konieczności opuszczania centrum miasta.

Inwestycja położona jest w bezpośrednim sąsiedztwie zespołu pałacowo-parkowego Anny i Erazma Jerzmanowskich określanego mianem zielonych płuc Prokocimia, który oprócz wspomnianego XVIII wiecznego zespołu pałacowego znany jest z wielu pomników przyrody, urokliwych alei spacerowych oraz kameralnego placu zabaw dla najmłodszych.

Niepowtarzalnego klimatu temu miejscu dodaje bliskie położenie zabytkowego klasztoru.



# Biuro Sprzedaży

📍 ul. Górników 54 lok. 2  
30- 816 Kraków

☎ 12 265 02 66

✉ wielicka@wan.com.pl