

# ONYX

ul. Taneczna/Puławska  
Warszawa



Budynek biurowy utrzymany w modernistycznym stylu położony przy ulicy Puławskiej, jednej z głównych ulic Warszawy. W odległości 2 km znajduje się Tor Wyścigów Konnych na Służewcu, a 300 m dzieli do wjazdu na obwodnicę miasta. Nieruchomość jest doskonale skomunikowana z resztą miasta, Lotnisko im. Fryderyka Chopina położone jest w odległości 6 km.

# ONYX

ul. Taneczna/Puławska  
Warszawa



Oryginalny w bryle, kameralny, dobrze przeszklony budynek zaprojektowany przez Baza Architekci. Dysponuje pięcioma kondygnacjami biurowymi oraz garażem podziemnym. Przy wejściu usytuowana jest przestronna recepcja wykończona kamieniem oraz drewnem.

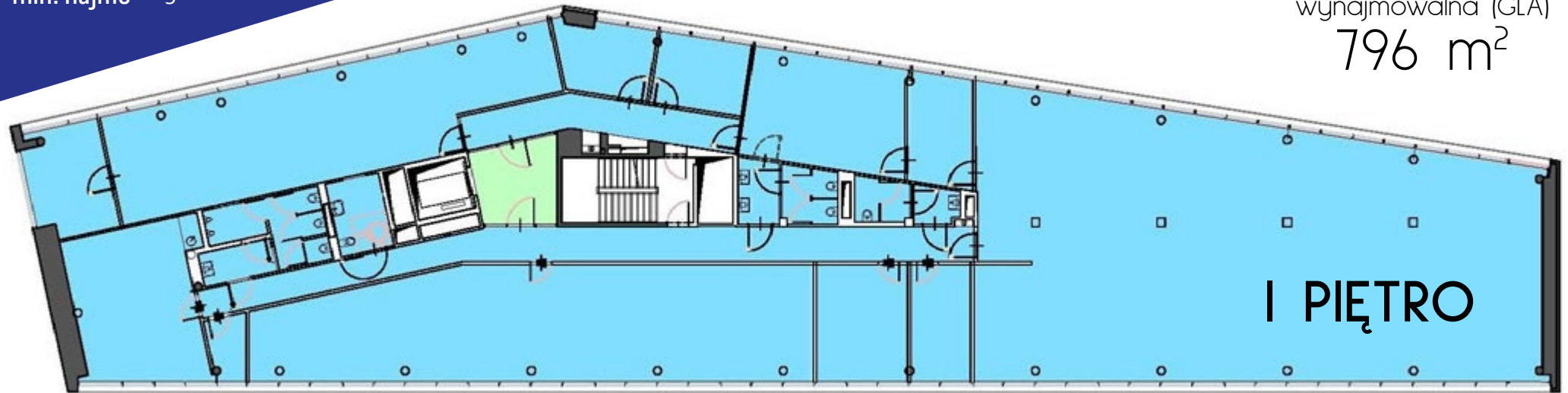
# STANDARD Inwestycji



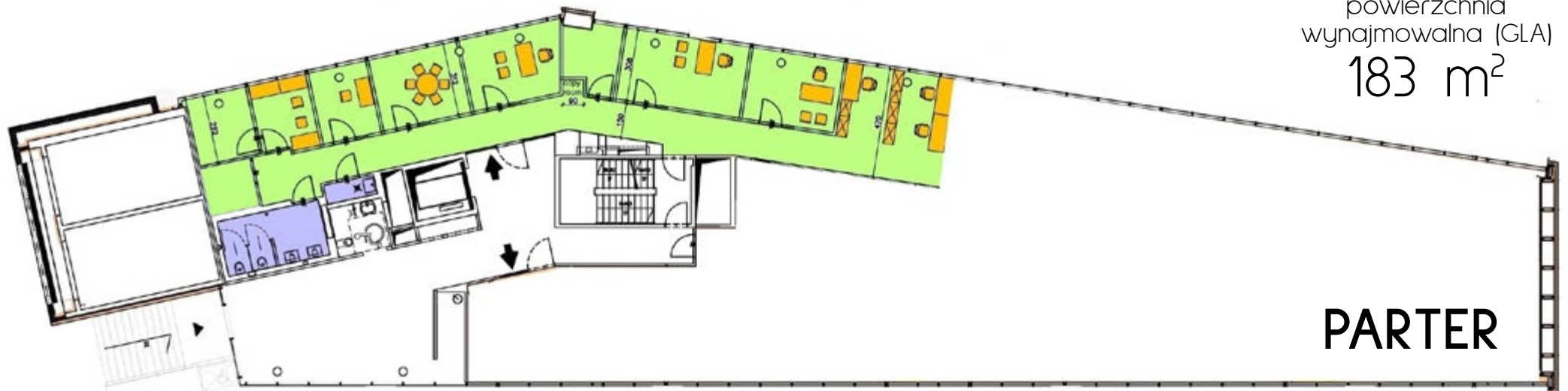
# POWIERZCHNIA

najmu 3 168 m<sup>2</sup>  
min. najmu 300 m<sup>2</sup>

powierzchnia  
wynajmowalna (GLA)  
796 m<sup>2</sup>



powierzchnia  
wynajmowalna (GLA)  
183 m<sup>2</sup>



# OFERTA wynajmu (netto/m<sup>2</sup>)

Czynsz (biuro)	9,50 EUR
Koszty eksploatacyjne	4,00 EUR
Powierzchnie wspólne	ok. 5%
Budżet na aranżację	60/90 EUR/m <sup>2</sup> (umowa 3/5 lat)

## Parking (17 miejsc)

miejsce podziemne	60 EUR
miejsce nadziemne	40 EUR



## Kontakt

**Marek Wesołowski**

T+48 22 435 11 11

M+607 071 572

[m.wesolowski@wan.com.pl](mailto:m.wesolowski@wan.com.pl)

**Krzysztof Detner**

T+48 22 435 11 11

M+721 117 110

[k.detner@wan.com.pl](mailto:k.detner@wan.com.pl)

